

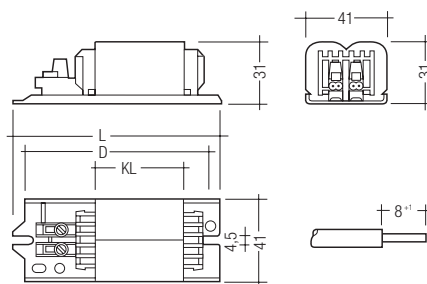
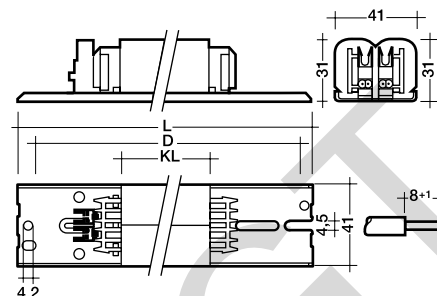
**Magnetische Vorschaltgeräte  
Leuchtstofflampen**
**EC 18–42 W 230 V 50 Hz**

**Bild 1:**

- $t_w = 130\text{ °C}$
- Steckklemme 0,5–1,5 mm<sup>2</sup>

**Bild 2:**

- $t_w = 130\text{ °C}$
- ConCut – Schneid-Steckklemme 0,5–1,5 mm<sup>2</sup>
- für die automatische Leuchtenverdrahtung optimiert
- zugelassen für BJB und ALF Verdrahtungsautomaten

**Bild 1**

**Bild 2**


**Approbiert:**  
 EN 60921  
 EN 61347-1  
 EN 61347-2/8

**Verpackung Kernlänge 50 und 54:**

5 Stück umreift  
1400 Stück/Palette

**Verpackung Kernlänge 90 und 100:**

5 Stück umreift  
1000 Stück/Palette

Lampe				Vorschaltgerät										Kompensation			③
Leistung	Länge	Durchmesser	Lampennenn- mm	Typ	Artikel- nummer	Bild	Länge	Kern- länge	Loch- abstand	Gewicht	$\Delta T$	$\lambda$	Parallel		Serie	③	
W	mm	mm	mm	strom A			L mm	KL mm	D mm	kg	K	Kondensator $\mu\text{F} \pm 10\% 250\text{V}$	② Netz- strom A	Kondensator $\mu\text{F} \pm 4\%$			
<b>Energy Efficiency Index EEI = B1</b>																	
18	590	26	0,370	<b>EC 18 B501K</b> 230/50	22148749	2	191	90	150–184	0,85	35	0,30	4,5	0,13	2,7 / 480 V	A	
2x18	590	26	0,41 ④	<b>EC 36 B501K</b> 230/50	22148758	2	191	90	150–184	0,85	30	0,45	4,5	0,22	3,4 / 450 V	A	
23	970	26	0,290	<b>EC 18 B501K</b> 230/50	22148749	2	191	90	150–184	0,85	30	0,40	3,0	0,14	2,4 / 450 V	A	
30	895	26	0,365	<b>EC 30 B501K</b> 230/50	22148754	2	151	54	110–144	0,55	45	0,44	4,5	0,17	–	A	
36	1.200	26	0,430	<b>EC 36 B501K</b> 230/50	22148758	2	191	90	150–184	0,85	30	0,43	4,5	0,22	3,4 / 450 V	A	
38	1.047	26	0,430	<b>EC 36 B501K</b> 230/50	22148758	2	191	90	150–184	0,85	30	0,45	4,5	0,22	3,4 / 450 V	A	
U40	607	38	0,430	<b>EC 36 B501K</b> 230/50	22148758	2	191	90	150–184	0,85	30	0,45	4,5	0,24	3,4 / 450 V	A	
$\phi 40$	409	30	0,415	<b>EC 36 B501K</b> 230/50	22148758	2	191	90	150–184	0,85	30	0,43	4,5	0,24	3,4 / 450 V	A	
<b>Energy Efficiency Index EEI = B2</b>																	
18	590	26	0,370	<b>EC 18 LC501K</b> 230/50	22115859	2	151	54	110–144	0,55	55	0,32	4,5	0,13	2,7 / 480 V	A	
18	590	26	0,370	<b>EC 18 LC111K</b> 230/50	22148943	1	110	54	97–105	0,50	55	0,32	4,5	0,13	2,7 / 480 V	A	
2x18	590	26	0,41 ④	<b>EC 36 LC501K</b> 230/50	22115862	2	151	54	110–144	0,55	50	0,52	4,5	0,22	3,4 / 450 V	A	
23	970	26	0,290	<b>EC 18 LC501K</b> 230/50	22115859	2	151	54	110–144	0,55	45	0,40	3,5	0,12	2,4 / 450 V	A	
23	970	26	0,290	<b>EC 18 LC111K</b> 230/50	22148943	1	110	54	97–105	0,50	45	0,40	3,5	0,12	2,4 / 450 V	A	
30	895	26	0,365	<b>EC 30 C501K</b> 230/50	22148755	2	151	50	110–144	0,50	60	0,47	4,5	0,17	–	A	
$\phi 32$	$\phi 307$	30	0,450	<b>EC 32 C501K</b> 230/50	22149052	2	191	90	150–184	0,85	35	0,40	5,0	0,18	3,4 / 480 V	A	
36	1.200	26	0,430	<b>EC 36 LC501K</b> 230/50	22115862	2	151	54	110–144	0,55	55	0,46	4,5	0,22	3,4 / 450 V	A	
36	1.200	26	0,430	<b>EC 36 LC111K</b> 230/50	22116601	1	110	54	97–105	0,50	55	0,46	4,5	0,22	3,4 / 450 V	A	
38	1.047	26	0,430	<b>EC 36 LC501K</b> 230/50	22115862	2	151	54	110–144	0,55	55	0,49	4,5	0,23	3,4 / 450 V	A	
38	1.047	26	0,430	<b>EC 36 LC111K</b> 230/50	22116601	1	110	54	97–105	0,50	55	0,49	4,5	0,23	3,4 / 450 V	A	
40 (36)	970	32 (26)	0,550	<b>EC 36-1 C501K</b> 230/50	22149284	2	191	100	150–184	1,00	40	0,34	6,0	0,21	–	A	
U40	607	38	0,430	<b>EC 36 LC501K</b> 230/50	22115862	2	151	54	110–144	0,55	55	0,51	4,5	0,24	–	A	
$\phi 40$	409	30	0,415	<b>EC 36 LC501K</b> 230/50	22115862	2	151	54	110–144	0,55	55	0,51	4,5	0,24	–	A	
<b>Energy Efficiency Index EEI = C</b>																	
18	590	26	0,370	<b>EC 18 A501K</b> 230/50 ①	22148441	2	151	50	110–144	0,50	60	0,35	4,5	0,13	2,7 / 480 V	B	
2x18	590	26	0,41 ④	<b>EC 36 A501K</b> 230/50 ①	22116285	2	151	50	110–144	0,50	50	0,47	4,5	0,22	3,4 / 450 V	B	
$\phi 22$	$\phi 216$	28	0,400	<b>EC 30 A501K</b> 230/50 ①	22148756	2	151	50	110–144	0,50	65	0,37	5,0	0,16	–	B	
23	970	26	0,290	<b>EC 18 A501K</b> 230/50 ①	22148441	2	151	50	110–144	0,50	50	0,45	3,0	0,14	2,4 / 450 V	B	
30	895	26	0,365	<b>EC 30 A501K</b> 230/50 ①	22148756	2	151	50	110–144	0,50	60	0,47	4,5	0,17	–	B	
$\phi 32$	$\phi 307$	30	0,450	<b>EC 32 L A501K</b> 230/50	22148757	2	151	54	110–144	0,50	65	0,40	5,0	0,21	3,4 / 450 V	A	
36	1.200	26	0,430	<b>EC 36 A501K</b> 230/50 ①	22116285	2	151	50	110–144	0,50	55	0,48	4,5	0,22	3,4 / 450 V	B	
38	1.047	26	0,430	<b>EC 36 A501K</b> 230/50 ①	22116285	2	151	50	110–144	0,50	55	0,49	4,5	0,23	3,4 / 450 V	B	
40 (36)	970	32 (26)	0,550	<b>EC 36-1 A501K</b> 230/50 ①	22148775	2	191	100	150–184	0,96	50	0,37	6,0	0,23	4,5 / 450 V	B	
$\phi 40$	$\phi 409$	30	0,415	<b>EC 36 A501K</b> 230/50 ①	22116285	2	151	50	110–144	0,50	55	0,50	4,5	0,24	3,4 / 450 V	B	
U40	607	38	0,430	<b>EC 36 A501K</b> 230/50 ①	22116285	2	151	50	110–144	0,50	55	0,50	4,5	0,24	3,4 / 450 V	B	
42 (38)	1.050	32 (26)	0,550	<b>EC 36-1 A501K</b> 230/50 ①	22148775	2	191	100	150–184	0,96	50	0,45	6,0	0,24	4,3 / 450 V	B	

① keine CE-Kennzeichnung für "C"-Artikel nach der EU-Direktive 2000/55/EC

②  $\cos \varphi > 0,9$

③ A ... Standardsortiment, B ... auf Anfrage

④ Lampenstrom gemessen im Tandembetrieb